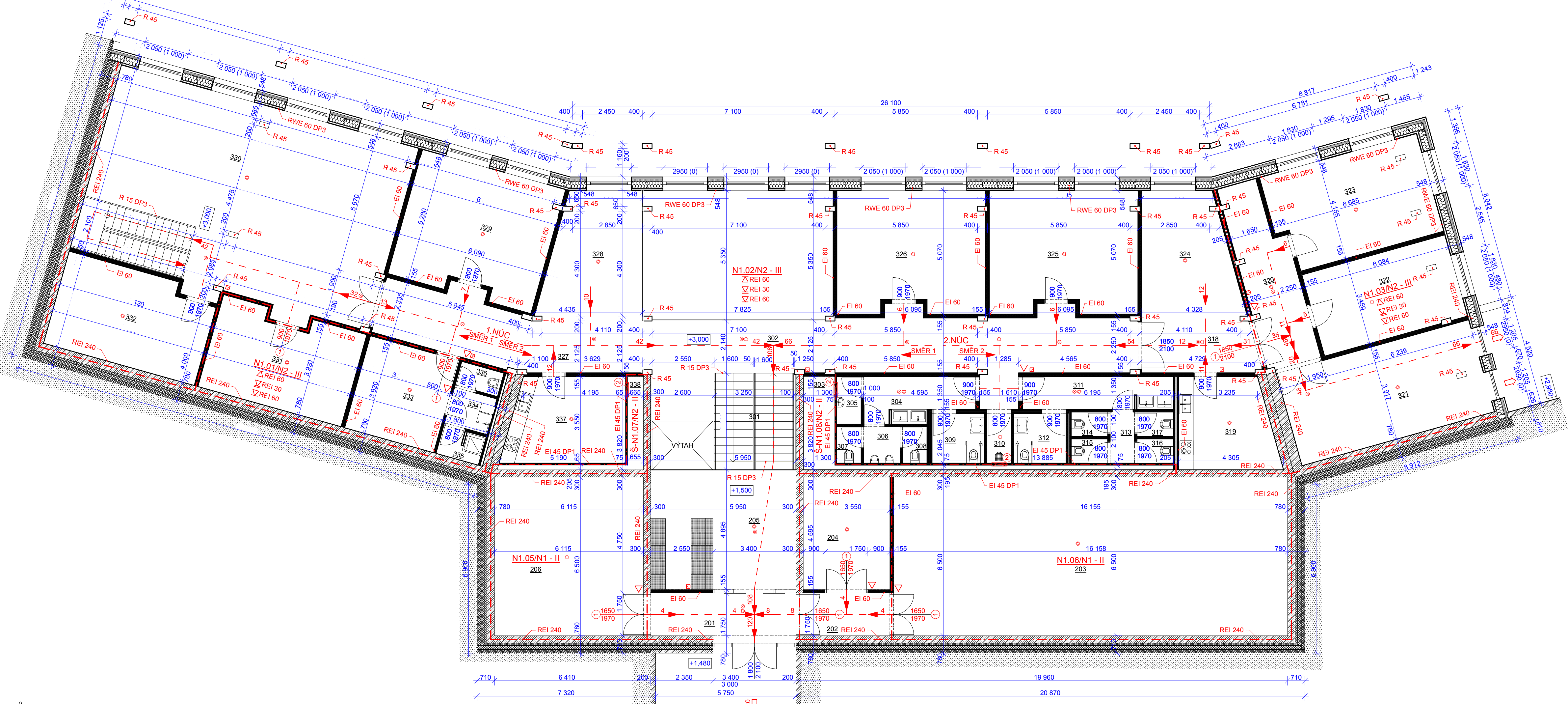
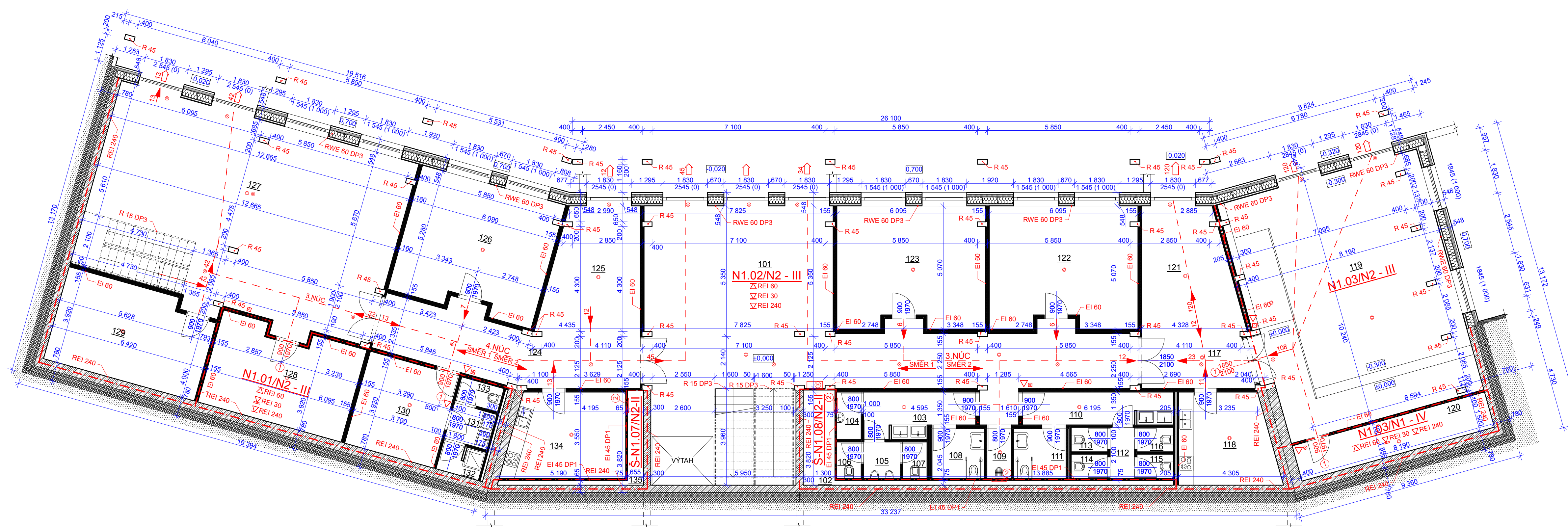


PŮDORYS 2.NP



PŮDORYS 1.NP



LEGENDA POŽÁRNÍCH ÚSEKŮ

OZN. PŮ	ISLOMIS	ÚČEL MÍSTNOSTI	PLOCHA S
N1.01/N2	128	SKLAD MEDIÍ	24.01
	130	ŠATNA	14.84
	131	UMÝVÁRNA	2.73
	132	SPRCHA	1.46
	133	WC	1.80
	331	SKLAD MEDIÍ	24.01
	333	ŠATNA	14.84
	334	UMÝVÁRNA	2.73
	335	SPRCHA	1.46
	336	WC	1.80
N1.02/N2	101	CHODBA	109.37
	102	TECHNICKÁ MÍSTNOST	3.62
	103	UMÝVÁRNA	6.83
	104	HYGIENICKÁ MÍSTNOST	1.95
	105	PISOÁRY	2.25
	106	WC	1.50
	107	WC	1.50
	108	WC ZTP	4.40
	109	UKLADOVÁ MÍSTNOST	2.05
	110	UMÝVÁRNA	8.30
	111	WC ZTP	4.40
	112	CHODBA WC	2.10
	113	WC	1.50
	114	WC	1.50
	115	WC	1.50
	116	WC	1.50
	117	CHODBA	10.12
	118	DENNÍ MÍSTNOST	14.40
	119	PŘEDNÁŠKOVÁ SÁL	86.17
	121	ODPOČINKOVÁ MÍSTNOST	12.30
	122	KANCELÁŘ	29.70
	123	KANCELÁŘ	29.73
	124	CHODBA	26.21
	125	ODPOČINKOVÁ MÍSTNOST	18.63
	126	KANCELÁŘ	30.95
	127	KANCELÁŘ	99.95
	129	ZASEDACÍ MÍSTNOST	22.73
	134	DENNÍ MÍSTNOST	16.88
	201	ZADVOŘÍ	10.41
	202	VSTUPNÍ HALA	29.31
	301	SCHODSTĚ	12.37
	302	CHODBA	53.74
	304	UMÝVÁRNA	7.70
	305	HYGIENICKÁ MÍSTNOST	1.95
	306	PISOÁRY	2.25
	307	WC	1.50
	308	WC	1.50
	309	WC ZTP	4.40
	310	UKLADOVÁ MÍSTNOST	2.05
	311	UMÝVÁRNA	8.30
	312	WC ZTP	4.40
	313	CHODBA WC	2.10
	314	WC	1.50
	315	WC	1.50
	316	WC	1.50
	317	WC	1.50
	318	CHODBA	10.12
	319	DENNÍ MÍSTNOST	14.40
	332	ZASEDACÍ MÍSTNOST	22.73
	333	KANCELÁŘ	26.57
	334	ODPOČINKOVÁ MÍSTNOST	18.61
	335	KANCELÁŘ	29.70
	336	KANCELÁŘ	29.73
	337	CHODBA	26.21
	338	ODPOČINKOVÁ MÍSTNOST	18.63
	339	KANCELÁŘ	30.95
N1.03/N2	119	PŘEDNÁŠKOVÁ SÁL	86.17
	120	SKLAD (NÁBYTEK)	12.30
	121	ZASEDACÍ MÍSTNOST	32.09
	122	KANCELÁŘ	21.40
	123	KANCELÁŘ	26.57
N1.04/N1	120	SKLAD (NÁBYTEK)	12.30
	121	ZASEDACÍ MÍSTNOST	32.09
N1.05/N1	206	TECHNICKÁ MÍSTNOST VZT	39.73
	207	TECHNICKÁ MÍSTNOST VZT	105.02
N1.06/N1	102	SÁCHA	3.62
	303	SÁCHA	3.62
	335	SÁCHA	3.95
N1.07/N2	133	SÁCHA	3.95
	134	SÁCHA	3.95

LEGENDA ODKAZŮ A ZNAČEK

- POŽÁRNÍ ÚZÁVĚR: SAPELI DVĚŘE S PROTIPOŽÁRNÍ VLOŽKOU EI60 S DP1 C
- POŽÁRNÍ ÚZÁVĚR: HAPINES REVIZNÍ DVÍŘKA 600/600 EI60 S DP1 C
- KOUROVÝ STROPNÍ HLÁŠIČ EPS
- NOUZOVÉ OSVĚTLENÍ
- HADICOVÝ NÁSTĚNÝ SYSTÉM TYP 425/20 S PORUČNÍK D25
- HLÁŠIČ PŘÍSTROJ S OBJEMEM 6 KG (PG6) S HLÁŠIČ SCHOPNOSTÍ 34A
- TLAČÍTKOVÝ HLÁŠIČ EPS
- OZNAČENÍ POŽÁRNÍ ODOLNOSTI STROPU
- OZNAČENÍ POŽÁRNÍ DUTINOVÉ PODLAHY
- POŽÁRNÍ OZNAČENÍ PODLAHY POD DUTINOVOU PODLAHOU
- OZNAČENÍ UNIKŮ NA VOLNÉ PROSTRANSTVÍ/POČET UNIKAJÍCÍCH OSOB
- OZNAČENÍ UNIKŮ Z POŽÁRNÍHO ÚSEKU/POČET UNIKAJÍCÍCH OSOB

LEGENDA MATERIÁLŮ

- TEPELNÁ IZOLACE NA BÁZI MW
- SÁDKOKARTON
- DŘEVO - NENÍ LI UVEDENO JINAK SMRK C24
- HYDROIZOLACE - VIZ SKLADBY KONSTRUKCÍ
- SEPARAČNÍ VRSTVA - NETKANA GEOTEXTILIE, NEBO JINÁ SEPARAČNÍ VRSTVA
- BLIŽE NESPECIFIKOVANÉ NEHOMOGENÍ PRVKY - VIZ ODKAZY, NEBO VÝPISY PRVKŮ
- PRVKY NA BÁZI PLASTU - VIZ VÝPIS PRVKŮ
- PRVKY NA BÁZI KOVU - VIZ VÝPIS PRVKŮ
- ŽELEZOBETON - NENÍ LI URČENO JINAK, BETON C 25/30, VYTUŽENO SÍTÍ 100/100 s=6 mm, PŘESAHY min. 2 OKA, KRYTÍ min. 35 mm
- BETON - BETON PROSTÝ, NENÍ - LI URČENO JINAK, BETON C25/30
- ŠTĚRK - TĚŽENÝ ŠTĚRK, fr. 16/32 mm
- ZÁSYP VYKOPANOU ZEMINOU: HUTNIT, PO a = 300 mm, l<sub>0</sub> = 0,85
- STAVAJÍCÍ ZEMINA - PODKLAD HUTNIT min. l<sub>0</sub> = 0,90

0,000 = 283,90 m.n.m.bpv	PROJEKTANT: MARTIN LAMPA	INVESTOR: VUT - BRNO FAST
	VYPRACOVAL: MARTIN LAMPA	Č. ZAKÁZKY: 9/2015
	SCHVÁLIL: Ing. MARIE RUSINOVÁ, Ph.D.	STATUS DOK.: PROJEKT. DOKUM.
		MĚŘÍTKO: 1:100
		FORMÁT: A1
		DATUM: LEDEN 2015
		JAZYK: ČESKY
		LIST / POČET: 1 / 1